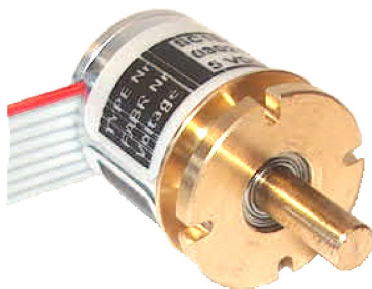




直径仅为 18 mm
5000 ppr. -实线 .



特性

编码器型号	微型轴编码器
SMD-技术	紧凑的电子元件布置
IP等级	标准 IP50
低电流损耗	直接与 PLC 和计数器相连
短路保护	在 155 ° C 时热切断
电源	5V ± 10%
机械结构	以 2 个精确的球轴承为基座 适合在工业环境中使用

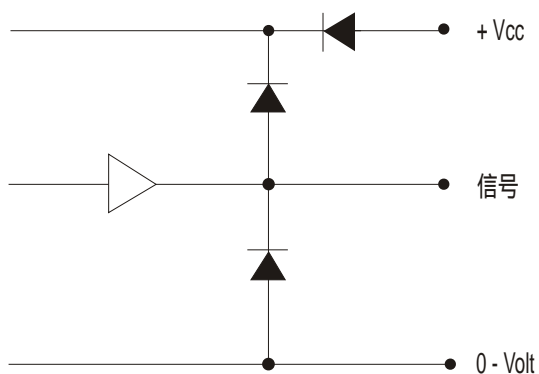
电气参数

在 +25°C	
输出	NPN Open 收集器
输出波形	增量型(A, B)
零或标志脉冲	(Z) 1对/转
电源	5V ± 10%
电流 (无负载)	35mA
每对输出最大负载	20mA (短路保护)
V out low	Max. 500 mV @ I = 10 mA
操作温度	-0°C to +70° C
储存温度	-20° C to +85°C
最大脉冲频率	200 kHz
V out high	Min. (Vin -0,6) @ I = -10mA Min. (Vin -1,3) @ I = -25mA
电缆参数	8芯扁平带状电缆 (0,14mm ²)
输出信号	差分
通过的认证	EN 50081-1 and EN 50082-2

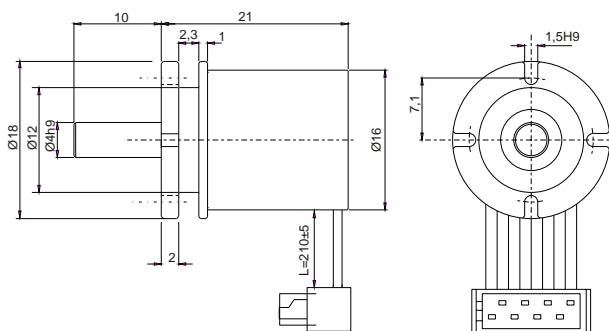
机械参数

重量 (不含电缆)	约 15 g
材质: 外壳	黄铜/铝
轴	黄铜
轴承	润滑球轴承的寿命
轴径	Ø4mm
轴上负荷	轴向 max. 20 N 径向 max. 20 N
最大转速	12.000 rev./min.
IP-等级	IP 50
启动转矩	<0,005 Nm
质量惯性矩	0,2 gcm ²
最大冲击	100 G/11 ms.
撞击	10 G - 16 ms (1000 x 3axis)
振动	(10 - 2000 Hz)/10 G

输出回路



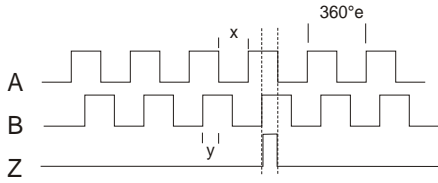
机械尺寸



该编码器无CE标志。

输出波形

 旋转方向：从轴侧看为顺时针旋转



+ 反向通道

X = 180°e ± 36°e and
Y = 90°e ± 18°e

连接

编码颜色	差动	AMP
粉红	Ch A	1 CH. A -inv
灰	Ch A inv	2 Vcc
绿	Ch B	3 CH. B
黄	Ch B inv	4 CH. A
白	Ch Z	5 0-Volt
棕	Ch Z inv	6 CH. B -inv
红	Vcc	7 CH. Z
蓝	0-Volt	8 CH. Z -inv

定货号

	选项	定货号
脉冲对/转:	脉冲数	XXXX
输出信号:	差动信号	D
	反向	I
轴径:	ø2mm	2.0
	ø3mm	3.0
	ø4mm	4.0
轴长:	6mm	06
IP-等级	IP 54	54
电缆长度	标准 1 m	01
	不止1m	XX
电缆布置	侧边	S
	背部	B

脉冲/转

100
125
360
500
1024
2000
3600
5000

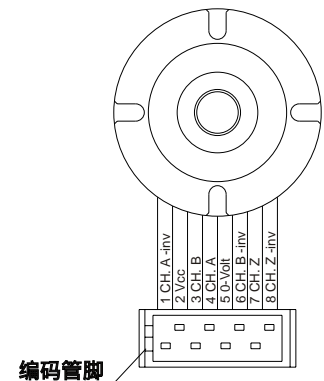
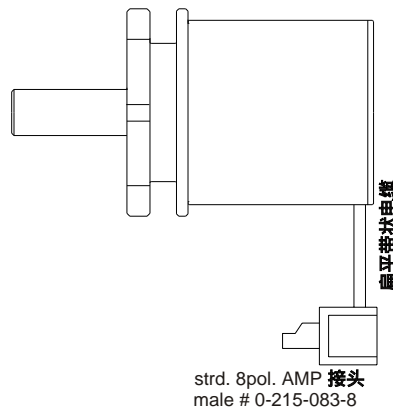
本编码器无CE标志。

编码器型号: SC18A-125-Don-04x10-54-0,210-AMP/m

电源 5VDC max.200kHz

注意:

短路保护, 反极性保护
接线仅为非屏蔽电缆0,14sq. mm



SCA18



脉冲



输出信号



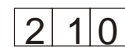
轴径



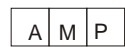
轴长



IP等级



电缆长度



接头



SCANCON

SCANDINAVIAN CONSTRUCTION COMP. A/S
TRANEVANG 1 · DK-3450 ALLERØD
TLF. +45 48 17 27 02 · FAX +45 48 17 22 84

SCANCON
Copyright by Scancon A/S ©
Februar 2003 Rev. 01
English Publication