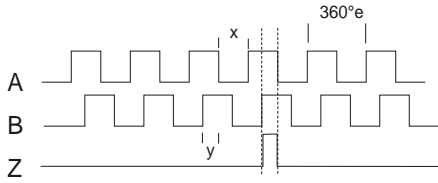


输出波形

旋转方向：从轴侧看为顺时针旋转 (CW)



+ 反向通道

X = $180^\circ e \pm 36^\circ e$ and
Y = $90^\circ e \pm 18^\circ e$

连接

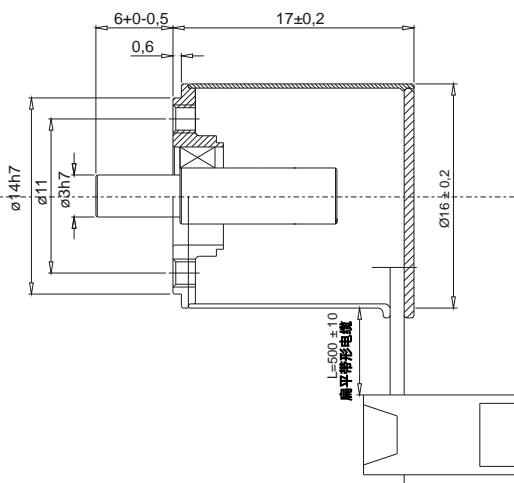
编码颜色	差动	IDC	反向	差动
粉红	Ch A	1	A inv	NC
灰	Ch A inv	2	NC	VCC
绿	Ch B	3	NC	0-Volt
黄	Ch B inv	4	NC	NC
白	Ch Z	5	NC	A
棕	Ch Z inv	6	0-Volt	A inv
红	Vcc	7	NC	B
蓝	0-Volt	8	B inv	B inv
		9	VCC	Z inv
		10	Z	Z

定货号

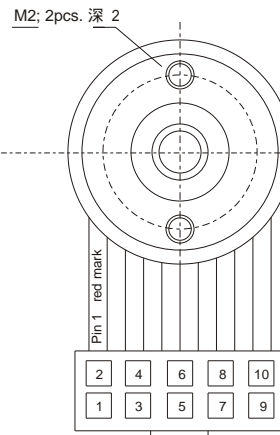
	选项	编码号
脉冲对数/转:	脉冲数	XXXX
输出信号:	差动信号 颠倒	D I
轴径:	ø2mm ø3mm ø4mm	2.0 3.0 4.0
轴长:	6mm	06
IP-等级:	IP 54	54
电缆长度:	标准 1 m 米数	01 XX
电缆布置:	侧边 背部	S B

脉冲/转

100
360
500
1024
2000
3600
5000



订购该编码器时, 选配 0,5M-IDC.
该编码器无CE标志



2MCA



脉冲



输出信号



轴径

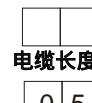


轴长



IP-等级

或



电缆长度



电缆长度



电缆布置



接头



SCANCON

SCANDINAVIAN CONSTRUCTION COMP. A/S
TRANEVANG 1 · DK-3450 ALLERØD
TLF. +45 48 17 27 02 · FAX +45 48 17 22 84

SCANCON
Copyright by Scancon A/S ©
Dec 2002 · Rev. 03
English Publication